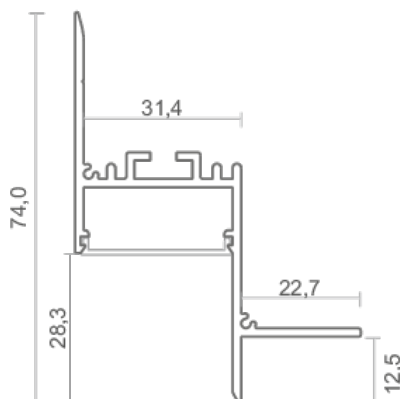
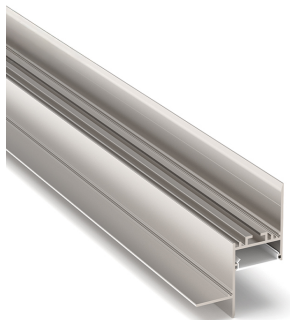


## KIT 7454 OPALE ALUMINIUM

**Code: 7454-O00L20**

Kit composé d'un profilé, d'un diffuseur, de bouchons et de clips de fixation. Les profilés à encastrer sont la solution parfaite pour créer un éclairage élégant et raffiné. Ils se cachent dans l'architecture pour donner de la valeur à la lumière et peuvent être utilisés pour réaliser des découpages de lumière sur les murs ou les plafonds avec le maximum de polyvalence.



### Specifications generales

Installation	Encastré
Type de fixation	Installation à vis
N° fixations (pcs / mt)	2
N° diffuseurs (pcs)	1
Lieu de montage	Pared, Techo
Emballage	Tube en carton
Qté emballage (pcs)	1
Fabriqué en	Italie

### Specifications fisiques

Matériau du corps	Aluminium
Finition corps	Anodisé
Couleur corps	Aluminium
Coffrage	Non disponible
Puissance dissipable (W)	29

### Specifications techniques

N° logements sources lumineuses	1
---------------------------------	---

### Spécifications d'Émission Lumineuse

Type d'émission	Lumière unique directe
-----------------	------------------------

Type de faisceau lumineux	<b>Asymétrique</b>
Type d'optique / diffuseur / réflecteur	<b>Diffuseur plat</b>
Matériel optique / diffuseur / réflecteur	<b>Polycarbonate</b>
Finition optique / diffuseur / réflecteur	<b>Opale</b>
Faisceau (°)	<b>120</b>

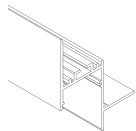
## Dimensions et poids

Longueur (mm)	<b>2000</b>
Largeur (mm)	<b>54.1</b>
Hauteur / Épaisseur (mm)	<b>74</b>
Largeur utile logement (mm)	<b>27.8</b>
Hauteur utile logement (mm)	<b>10</b>

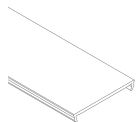
## Conditions generales

Garantie	<b>2 ans</b>
----------	--------------

## Codes des accessoires



**14921-L20**



**14774-L20**